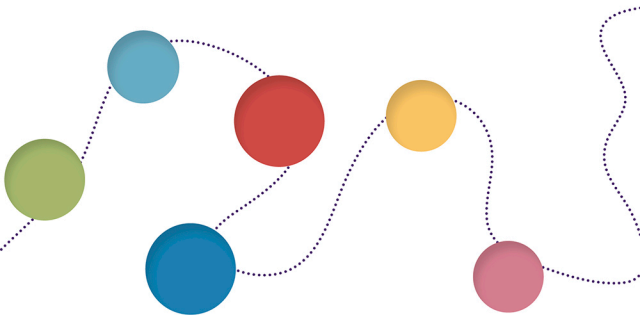


# L'orthographe

en

# cartes mentales

Une méthode claire et efficace



Patricia Wuilliet



# Partie 1

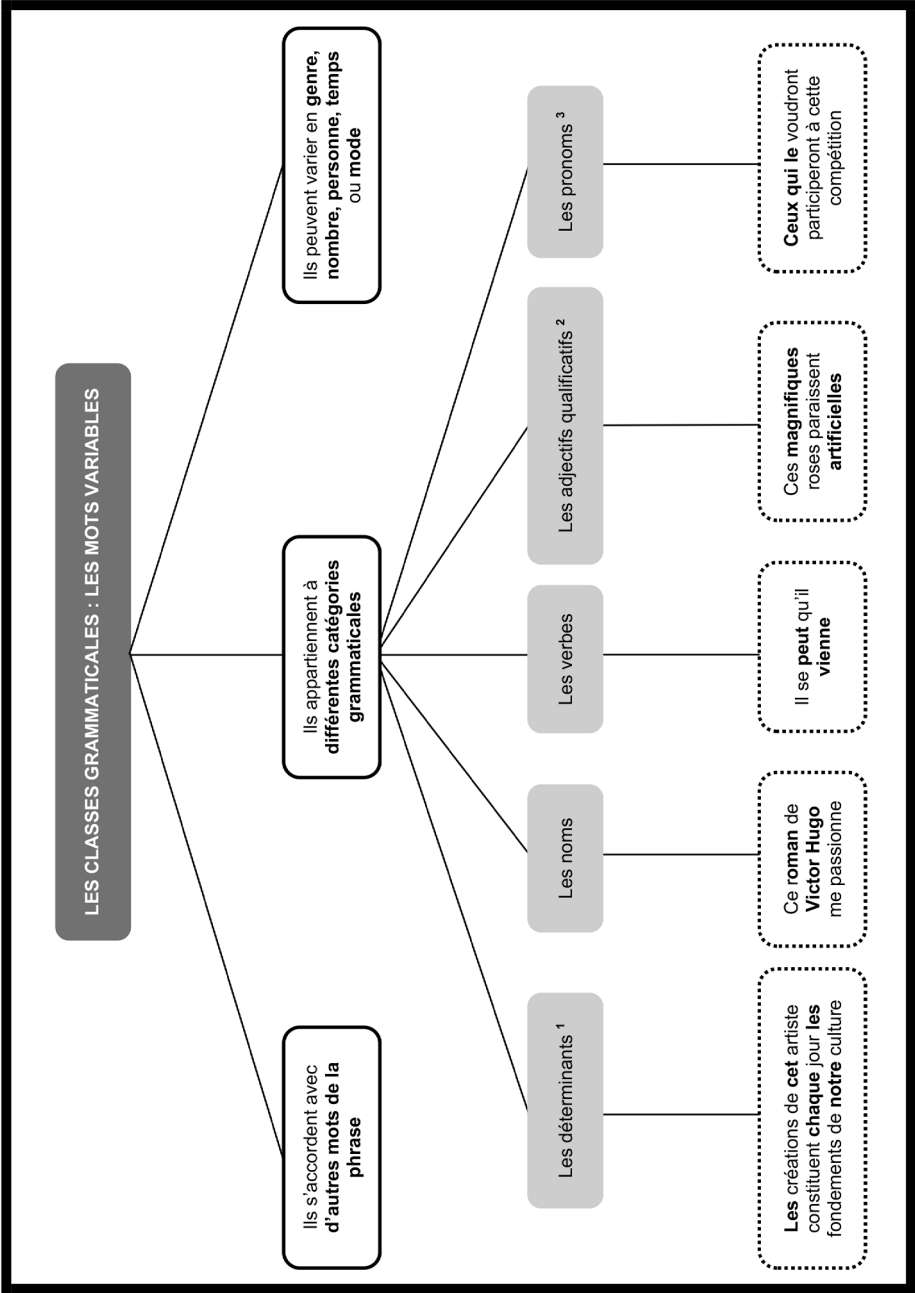
## LES NOTIONS GRAMMATICALES NÉCESSAIRES À L'APPLICATION DES RÈGLES D'ORTHOGRAPHE

- Explications: l'importance de la grammaire pour l'application des règles d'orthographe
- Les classes grammaticales
  - Les mots variables
  - Les mots invariables
  - Rôles et accords des mots variables
    - *Exercices* : les classes de mots
    - *Quizz révision* : classes grammaticales
  - Les pronoms
  - Les déterminants
    - *Exercices* : les déterminants et les pronoms
- Quelques fonctions essentielles
- Le complément d'objet
  - *Exercices* : différentes fonctions et le complément d'objet

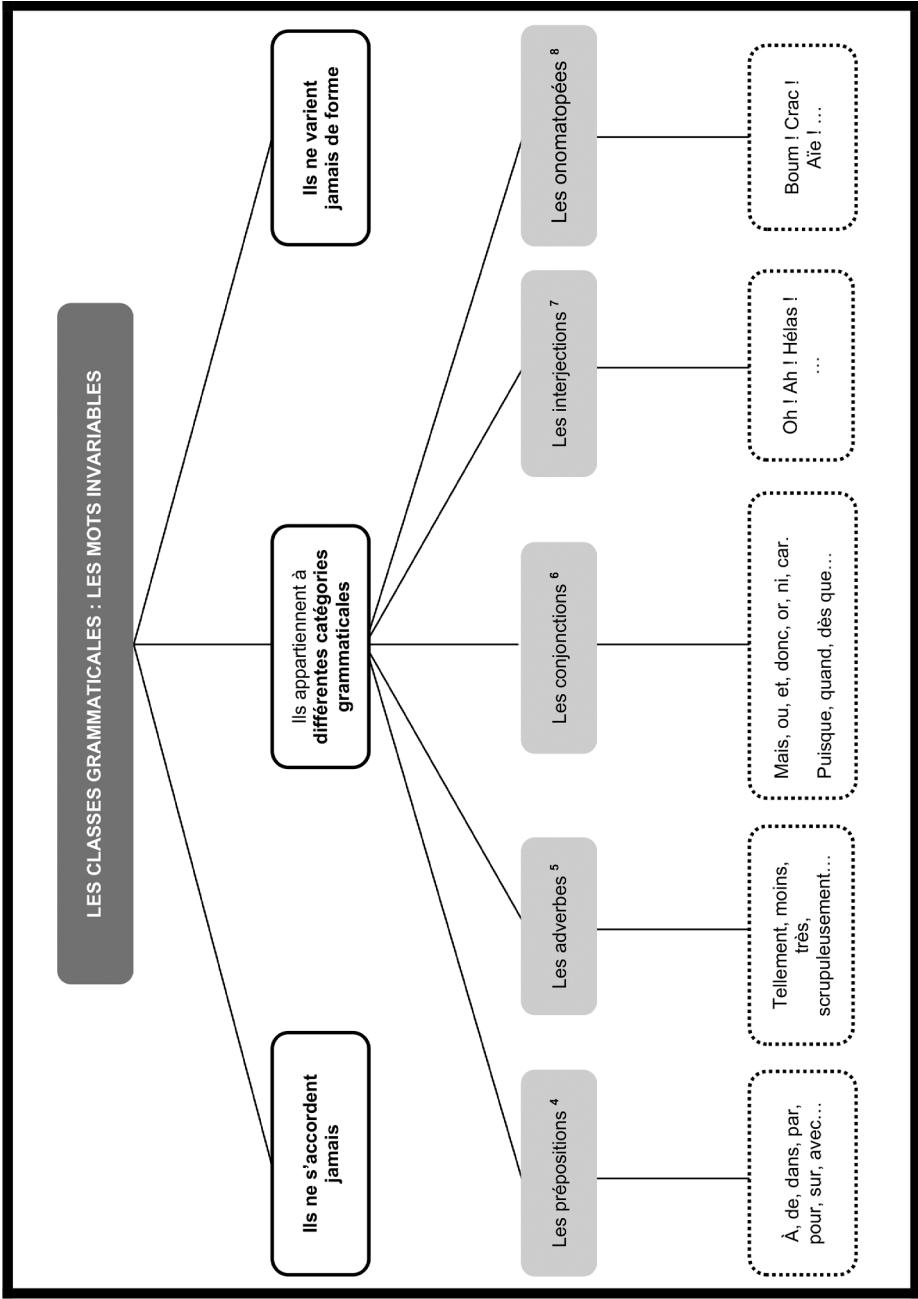
## EXPLICATIONS

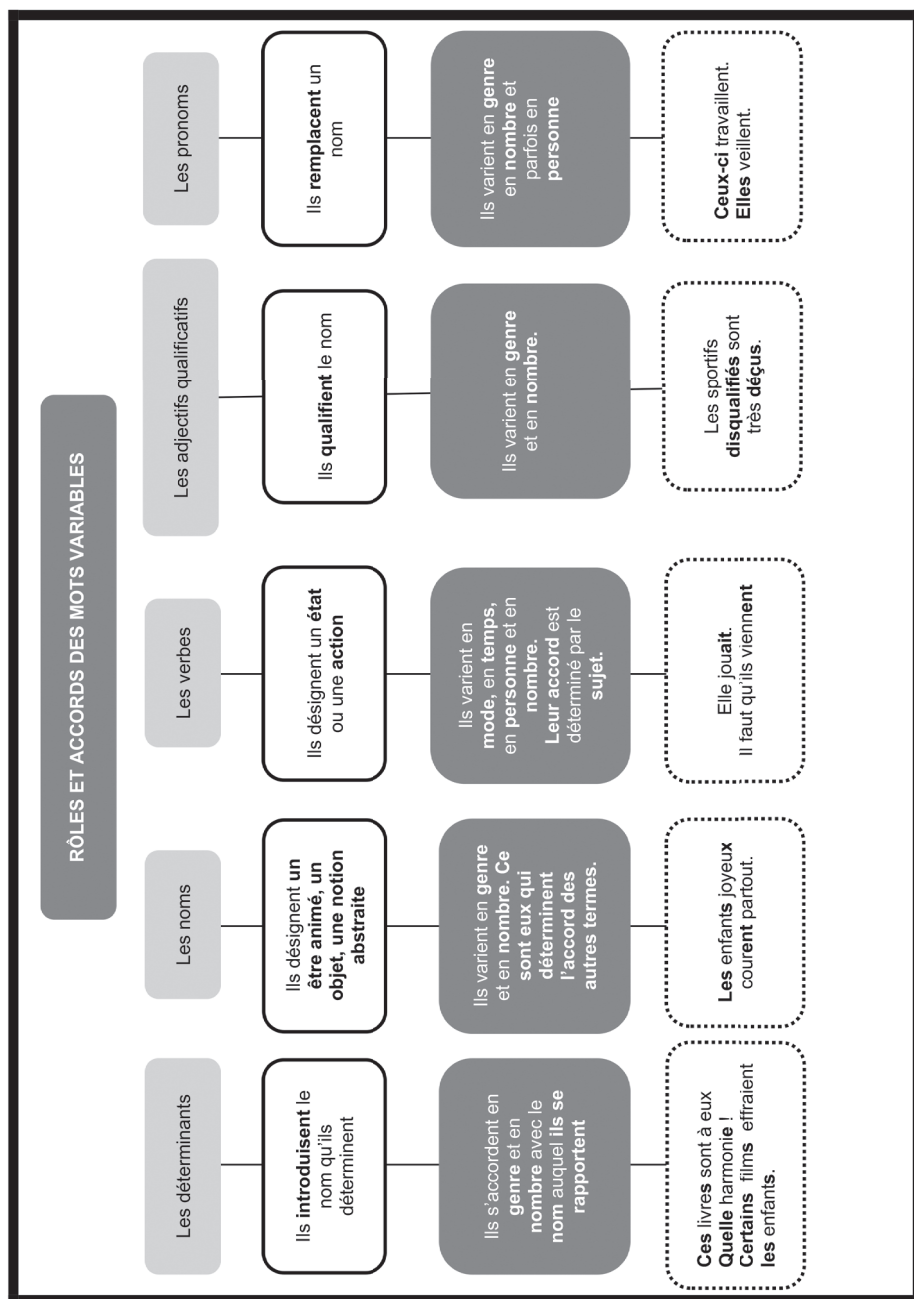
- **Qu'est-ce qu'une classe grammaticale ?**
  - Tous les termes se rattachent à une classe grammaticale, appelée également « **nature du mot** ».
  - Les **classes grammaticales** regroupent les **mots variables** et les **mots invariables**.
  
- **Quelle est l'utilité d'associer un terme à une classe ?**
  - Associer un **mot variable** à sa classe permet de définir son **accord**.
    - ▶ **Exemple** : Les enfants intrépides escaladent cette montagne.
    - ▶ Tous les termes de cette phrase s'accordent en genre et en nombre (déterminants, noms, adjectifs) ou en personne et en nombre (verbe), car ils appartiennent aux « **mots variables** ».
  - Repérer la classe grammaticale d'un mot permet ensuite de **définir sa fonction** : par exemple, si celui-ci appartient à la **classe des adjectifs**, il pourra prendre 3 fonctions : **épithète liée**, **épithète détachée** (ou apposition) ou **attribut du sujet** (voir tableau des principales fonctions). Cette fonction induit alors son accord : s'il est attribut, il s'accordera en genre et en nombre avec le sujet du verbe ; s'il est épithète, il prendra le genre et le nombre du nom auquel il se rapporte.
  - En revanche, situer la classe grammaticale d'un **mot invariable** ne présente pas de réelle utilité puisque, par définition, il demeure invariable.
  
- **Pour quelle raison déterminer la fonction d'un mot se révèle-t-il important ?**
  - La fonction détermine le **type d'accord** (en genre, en nombre, en personne) et le **terme avec lequel il s'accorde** : le sujet avec le verbe, l'adjectif avec le nom...

LES CLASSES GRAMMATICALES



1. Carte mentale. Les classe grammaticales : les mots variables





## EXERCICES : LES CLASSES GRAMMATICALES

**Ex1.** Faites correspondre les exemples contenus dans le 2<sup>e</sup> tableau avec leur classe grammaticale, nommée dans le 1<sup>er</sup> tableau. Utilisez les nombres de la 1<sup>re</sup> colonne.

1	Verbes	Sur, à, devant, par
2	Onomatopées	Lune, chaise, manteau
3	Adverbes	Aïe, vroum, clap
4	Noms	1 Manger, pleurer, dormir
5	Prépositions	Très, plus, réellement
6	Adjectifs	Le, des, cet
7	Conjonctions	Il, celui-ci, qui
8	Pronoms	Quand, car, puisque
9	Déterminants	Eh ! oh ! Ha !
10	Interjections	Petit, succulent, radical

**Ex2.** Précisez la nature de tous les mots de la phrase ci-dessous en remplissant le tableau. Précisez si ceux-ci sont variables ou invariables.  
« Les vacances demeurent toujours un moment privilégié pendant lequel tous les membres de la famille se retrouvent joyeusement chaque année ».

	Nature	Variable	Invariable	
1	Les	Déterminant	X	
2	Vacances			
3	Demeurent			
4	Toujours			
5	Un			
6	Moment			
7	Privilégié			
8	Pendant			
9	Lequel			
10	Tous			
11	Les			
12	Membres			
13	De			
14	La			

	Nature	Variable	Invariable
15	Famille		
16	Se		
17	Retrouvent		
18	Joyeusement		
19	Chaque		
20	Année		

**Ex3.** Dans le texte suivant, relevez tous les adverbes.

Comment parviens-tu à rester presque toute la journée, penché ainsi sur tes livres ? Beaucoup de personnes ne réussissent jamais à se concentrer plus de vingt minutes. Aussi, si tu t'accordais quelques moments de repos, tu te sentiras mieux. Mais tu parais si perfectionniste que tu acceptes volontiers de travailler davantage. Partout où tu te rends, tu sembles trop préoccupé et ensuite tu t'enfuis précipitamment.

**Ex4.** Dans les phrases ci-dessous, choisissez la classe grammaticale du mot en gras.

1	Les personnes âgées vivent désormais plus <b>longtemps</b> .	Préposition Adverbe	X
2	Les personnes <b>âgées</b> vivent désormais plus longtemps.	Adjectif Adverbe	
3	<b>Certains</b> prétendent que la vie est brève.	Déterminant Pronom	
4	Certains prétendent <b>que</b> la vie est brève.	Conjonction Pronom	
5	<b>Ah!</b> Qu'ils semblent réjouis, ces enfants !	Onomatopée Interjection	
6	Ah ! Qu' <b>ils</b> semblent réjouis, ces enfants !	Déterminant Pronom	
7	<b>Or</b> , la loi institua vite ce nouveau dispositif	Conjonction Adverbe	
8	Or, la loi institua <b>vite</b> ce nouveau dispositif.	Adverbe Adjectif	



9	Tous annoncent la forte tempête.	Déterminant Pronom
10	Tous annoncent la forte tempête.	Pronom Adjectif

**Ex5.** Pour chacune des classes grammaticales, précisez comment s'effectue son accord en utilisant des croix dans les cases qui lui correspondent.

Classe du mot	Genre	Personne	Règles d'ortho	Nombre
Nom				
Verbe				
Adjectif				
Pronom				
Déterminant				

**Ex6.** Parmi les listes de mots ci-dessous, trouvez l'intrus. Justifiez votre réponse en précisant la classe à laquelle appartient la majorité des termes et celle de l'intrus.

	Classe liste	Classe intrus
1	Beaucoup, par, demain, très, globalement, jamais	
2	Celui-ci, certains, leurs, elles, tous, dont	
3	Sans, pendant, donc, parmi, malgré, sous	
4	Quelques, cette, ils, certains, votre, mes	
5	Bleu, fléau, avare, clément, sérieuse	
6	Comme, puisque, lorsque, quand, très, si	
7	Ah! Eh! Clac! Oh! Ha!	
8	De, envers, sans, sous, endroit, sur	
9	Pour, tôt, encore, même, toujours, jamais	
10	Mais, ou, ni, où, car, et	