

Rappel

- Le, la, les, l' / Un, une, des.
- On écrit « l' » devant les mots commençant par **une voyelle** (a, e, i, o, u).

1. Entourez l'article qui convient :

<i>arbre</i>	<i>maison</i>	<i>chat</i>	<i>éléphant</i>	<i>poussin</i>
le ■ la ■ l'	le ■ la ■ l'	le ■ la ■ l'	le ■ la ■ l'	le ■ la ■ l'
<i>île</i>	<i>train</i>	<i>feuille</i>	<i>orange</i>	<i>cerise</i>
le ■ la ■ l'	le ■ la ■ l'	un ■ une	le ■ la ■ l'	le ■ la ■ l'
<i>bateau</i>	<i>banane</i>	<i>hélicoptère</i>	<i>jupe</i>	<i>église</i>
le ■ la ■ l'	un ■ une	le ■ la ■ l'	le ■ la ■ l'	le ■ la ■ l'

/ 15

2. Séparez l'article du nom et rajoutez une apostrophe si nécessaire :

1. Lours :
2. Lesrues :
3. Unemaîtresse :
4. Lecitron :
5. Unavion :
6. Labeille :
7. Létoile :
8. Lehibou :
9. Desarbres :
10. Lindien :

/ 10

3. Écoutez le fichier audio N° 1 et écrivez les mots entendus en ajoutant le bon article (le, la, ou l' au choix) :



- | | |
|----------|----------|
| 1. | 11. |
| 2. | 12. |
| 3. | 13. |
| 4. | 14. |
| 5. | 15. |
| 6. | 16. |
| 7. | 17. |
| 8. | 18. |
| 9. | 19. |
| 10. | 20. |

/ 20

4. Reliez par une flèche les articles aux dessins correspondants :

l' • •



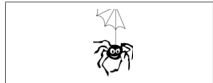
la • •



le • •



les • •



l' • •



/ 5

2 Les mots invariables

Rappel

- Les mots invariables sont des mots qui restent toujours au singulier.

1. Remettez dans l'ordre les lettres entourées pour retrouver un mot invariable :

1. TORP 2. AJISMA 3. UIQO 4. UEP 5. AORSL
6. DNSA 7. APR 8. USR 9. ACR 10. UIPS

1.
2.
3.
4.
5.
6.
7.
8.
9.
10.

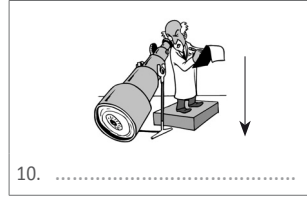
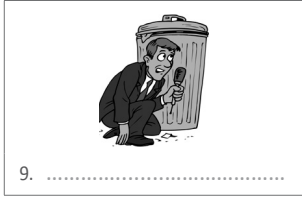
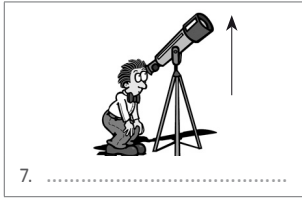
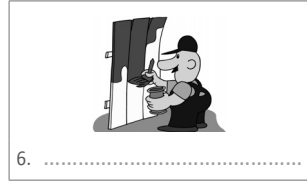
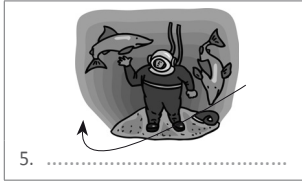
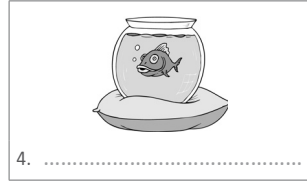
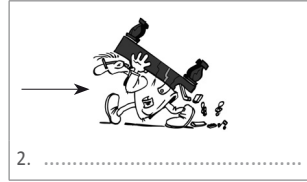
/ 10

2. Complétez les questions avec les mots invariables qui vous sont donnés : Où, combien, quand, pourquoi, qui, que.

1. comptes-tu venir me voir ?
2. as-tu froid ? Tu n'es pas assez couvert ?
3. cela a-t-il coûté ?
4. est venu te voir ?
5. as-tu mis ta veste ?
6. de fois faudra-t-il que je te répète de ranger ta chambre ?
7. veux-tu me dire ?
8. penses-tu l'avoir mis ?
9. n'est-il pas encore arrivé ?
10. êtes-vous en classe ?

/ 10

3. Remplacez les mots invariables (devant, en haut, sur, en bas, sous, dans, à côté de, pourquoi, autour, derrière) en utilisant les dessins :



Rappel

- Elles sont souvent en fin de mot.
- On peut trouver un « E » final mais également « S », « P », « D », « T », « X », « Z ». Le « H » muet peut se trouver en début ou au milieu du mot. *Ex : l'huile, souhaiter.*
- Certains mots peuvent avoir 2 lettres muettes soit en fin de mot *Ex : le corps*, soit au milieu et à la fin *Ex : le chahut.*



Pas d'autre astuce que de recourir au dictionnaire et d'apprendre le mot par cœur.

1. Soulignez la lettre muette des noms ci-dessous :

1. Le parapluie ■ 2. Les épinards ■ 3. La boucherie ■ 4. Le rhume ■ 5. L'horloge ■ 6. L'art ■ 7. Le repos ■ 8. Le coquelicot ■ 9. Les enfants ■ 10. Le tapis.

/ 10

**2. Dictée de mots. Écoutez le fichier audio N° 2 et écrivez les mots entendus :**

.....

.....

.....

.....

.....

/ 20

3. Complétez les mots en choisissant la bonne lettre finale muette (E, D ou T) :

1. La statu ■ 2. Le pie ■ 3. La mi ■ 4. Le pla ■
 5. Le géni ■ 6. Le frui ■ 7. L'incendi ■
 8. Le ra ■ 9. L'épé ■ 10. L'abrico

/ 10

4. Complétez les mots en choisissant la dernière lettre parmi les lettres suivantes : « d », « s », « p » ou « t » puis, ajoutez le verbe qui vous a aidé à trouver la réponse.

Ex : le trico... → le tricot → verbe : tricoter

1. Le galo Verbe :
2. Le ta Verbe :
3. Le transpor Verbe :
4. Le retar Verbe :
5. Le débu Verbe :
6. Le souhai Verbe :
7. Le repo Verbe :
8. L'abu Verbe :
9. Le paque Verbe :
10. Le refu Verbe :

/ 5

5. Retrouvez le nom d'après les dessins. Attention, tous les mots comportent une lettre muette :



/ 5

6. Rajoutez le « h muet » à ces verbes et mettez-le à la bonne place :

1. Envair :
2. Souaiter :
3. Eurter :
4. Abiller :
5. Esiter :

/ 5

Rappel

- Les consonnes doubles se trouvent toujours à l'intérieur du mot. Certains mots peuvent avoir plusieurs fois des consonnes doubles. Ex : *la trottinette*.
- 9 consonnes sont **souvent doublées** : « c » (accident), « f » (chiffon), « l » (ballon), « m » (sommeil), « n » (année), « p » (grippe), « r » (barre), « s » (passer) et « t » (lutter).
- 5 consonnes sont rarement doublées : **b, d, g, k, et z**.
- 6 consonnes ne sont jamais doublées : **h, j, q, v, w et x**.



1. Dictée de mots : Écoutez le fichier audio N° 3 et écrivez les mots entendus sans oublier qu'ils comportent tous des doubles consonnes :

.....

.....

.....

.....

.....

/ 20

2. Complétez les verbes suivants avec une double consonne (soit « SS » ou « RR ») :

- | | | | |
|----------------|----|---------------|------------|
| 1. Embra | er | 6. Re | emblem |
| 2. Pou | er | 7. Emba | a er |
| 3. Se | er | 8. Cha | e |
| 4. Cla | er | 9. A | iver |
| 5. Nou | ir | | |

/ 10

3. Remettez les lettres des bulles dans le bon ordre. Attention, la première lettre est toujours à sa place et tous les mots ont une double consonne :



1. 2. 3.



4. 5.

/ 5

4. Complétez les verbes suivants avec une double consonne. Vous avez le choix entre « cc » « pp » « ff » :

- | | |
|-------------------|--------------------|
| 1. A rocher | 6. A eler |
| 2. O rire | 7. A artener |
| 3. Gri er | 8. A icher |
| 4. Si ler | 9. O oser |
| 5. Agri er | 10. A élérer |

/ 10

5. Barrez le nom qui comporte une faute et écrivez la bonne orthographe :

La poubelle ■ le hammac ■ la pele ■ la pomme ■ la persone ■ le professeur ■ le balon ■ l'histoire ■ le cartable ■ la robe.

.....

/ 5